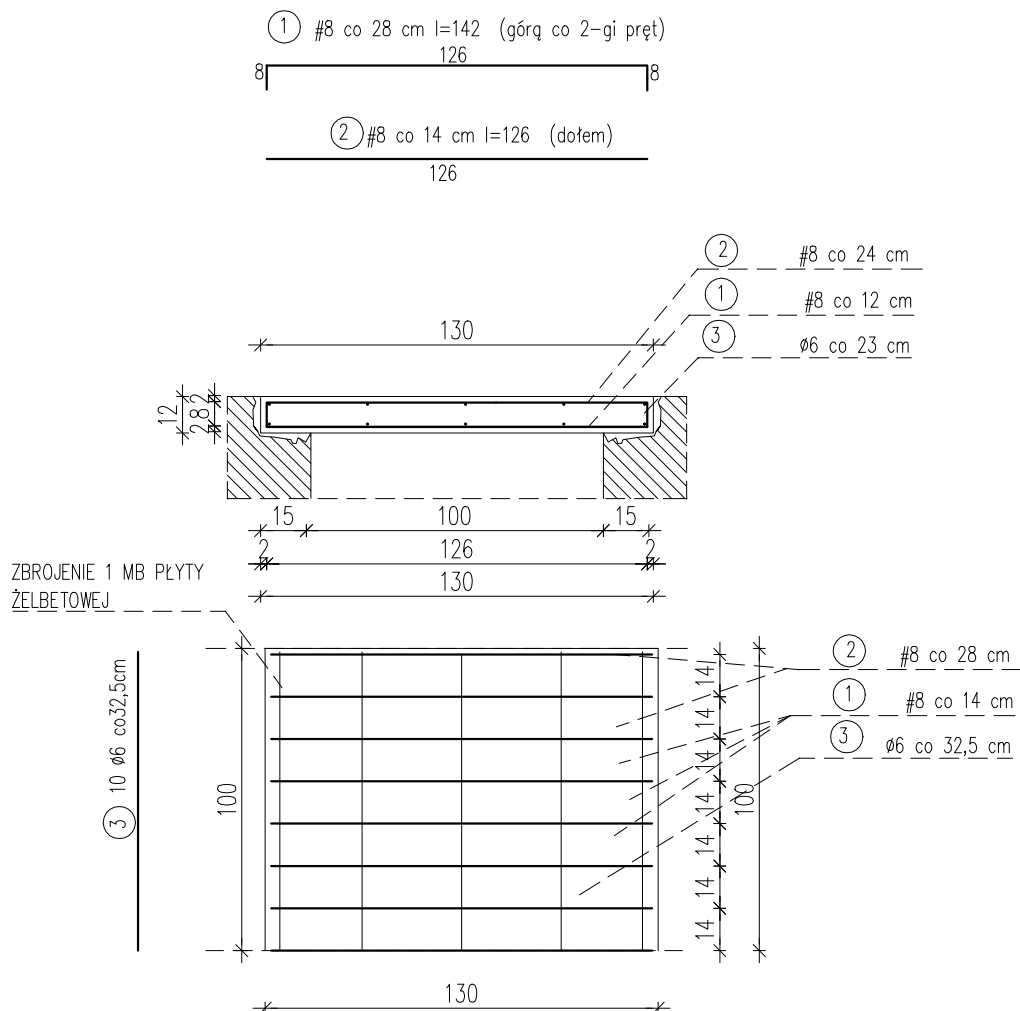


# UWAGA:

KANAŁY WYKONYWAĆ ŁĄCZNIE Z PROJEKTEM WENTYLACJI . PRZED WYKONANIEM DOKONAĆ WCZEŚNIEJSZYCH OBMIARÓW I MOŻLIWOŚCI MONTAŻU PROFILI W KANAŁACH

## P2 – PŁYTA ŻELBETOWA NAD OTWÓR PO KRATCE NAWIEWNEJ WYM 100X245



BETON C20/25  
STAL AIIIIN (RB500)  
AI (St3)

Zestawienie stali płyta P2 - [1 MB]						
Nr	Średnica [mm]	Długość [cm]	Liczba [szt.]	AI φ6	AIIIIN #8	
1	8	126	8		10,1	
2	8	142	4		5,7	
3	6	110	10	11,0		
Długość w g średnic [m]				11,0	15,8	
Masa 1mb pręta [kg/mb]				0,222	0,395	
Masa w g średnic 1 metr bieżący [[kg]				2,44	6,23	
Razem 1 metr bieżący [kg]				8,67		
Razem 5 metrow bieżących [kg]				43,34		

 <b>ŁUKASZ SZLEPER PROJEKT</b>		temat. Prace konserwatorskie , restauratorskie i modernizacyjne zabytkowego kościoła Ewangelicko-Augsburskiego św. Mateusza w Łodzi oraz nadzór autorski nad tymi pracami.	
NIP 949 167 36 28 REGON 020378237 ul.R63y Wiatrów 13/3 53-023 Wrocław tel. 603 950 959 e-mail lukaszleper@o2.pl			
lokalizacja. 90-457 Łódź ul. Piotrkowska 283 działka nr 62/5		inwestor. Parafia Ewangelicko-Augsburska św. Mateusza w Łodzi ul. Piotrkowska 283, 90-457 Łódź	
tytuł rys. PROJEKT WYKONAWCZY ZBROJENIE PŁYTY ŻELBETOWEJ – P2			
branża  ARCHITEKTURA		PROJEKTANT : mgr inż. arch Łukasz Szleper nr upr. 40/09/D01A	podpis:
		SPRAWDZAJĄCY : mgr inż. arch. Ewa Smolakowska nr upr. 13/99/DUW	podpis:
branża  KONSTRUKCJE		PROJEKTANT : mgr inż. arch Łukasz Szleper nr upr. 69/D0S/07	podpis:
		SPRAWDZAJĄCY : mgr inż. Piotr Szleper nr upr. SLK/1727/PWOK/07	podpis:
		OPRACOWANIE : mgr inż. arch. Patrycja Pełka	podpis:
skala rys.  1:25		data  08.2012	nr rys.  A36